

## **Multi Eco<sup>®</sup>** – Mehrstufige, selbstansaugende Kreiselpumpe



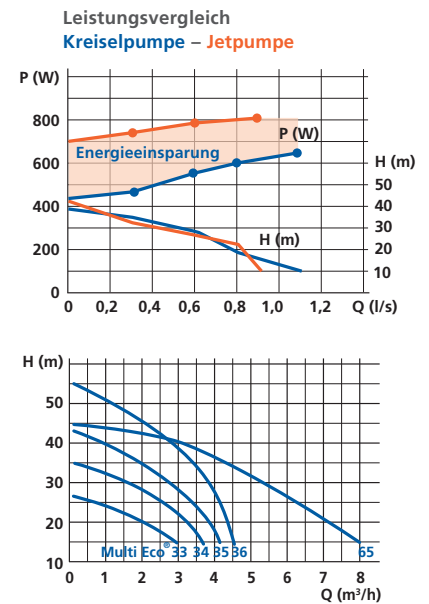
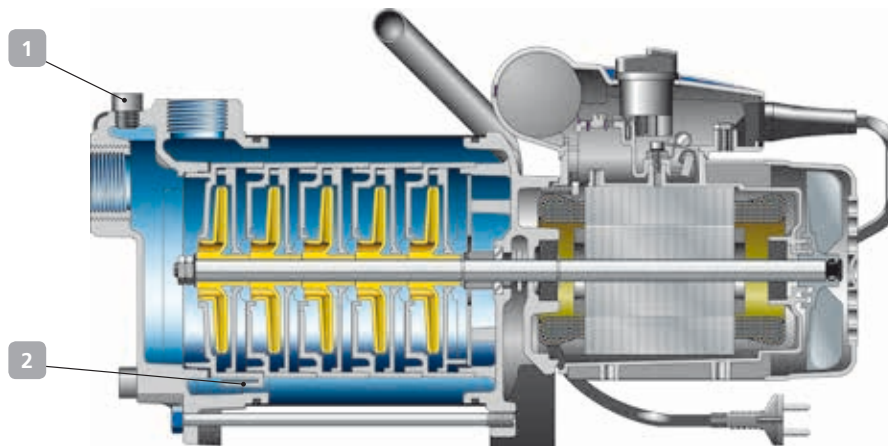
### **Einsatzgebiete:**

- Hauswasserversorgung
- Garten- und Anlagenberegnung
- Waschanlagen
- Regenwassernutzung

**Weitere Informationen:**  
[www.ksb.com/produkte](http://www.ksb.com/produkte)

Ihr Ansprechpartner:


# Multi Eco® – Mehrstufige, selbstansaugende Kreiselpumpe in Blockausführung



## 1 Einfach

Problemlose Installation und Außerbetriebnahme bei Frost durch leicht zugängliche Füll- und Entleerungsschrauben.

## 2 Selbstansaugend

Einmal befüllt wird stets selbständiges schnelles Ansaugen bis zu 8 m gesichert: ein KSB-Patent!

## Ökonomisch

Wesentlich bessere Wirtschaftlichkeit als Jet-Pumpen durch einen bis zu 40% höheren Wirkungsgrad und entsprechend geringerer Stromaufnahme wird ein nachhaltiger Umgang mit unseren Ressourcen gesichert.

## Geräuscharm

Vergleichbare Jet-Pumpen sind etwa doppelt so laut wie die Multi Eco®:

Multi Eco® 34 E	55 dB
vergleichbare Jet-Pumpe	59 dB
Multi Eco® 35 E	59 dB
vergleichbare Jet-Pumpe	63 dB

63 dB entsprechen der Lautstärke eines Gebirgsbachs oder eines Froschkonzerts – die Multi Eco® ist nur halb so laut!

### Abmessungen

	Ø Saugstutzen	Ø Druckstutzen	H (mm)	B (mm)	L (mm)	kg
Multi Eco® 33	1"	1"	215	160,5	387	11
Multi Eco® 34	1"	1"	215	160,5	387	11
Multi Eco® 35	1"	1"	215	160,5	415	11
Multi Eco® 36	1"	1"	230	160,5	467	14
Multi Eco® 65	1¼"	1"	230	160,5	467	14

### Anschlusswerte

Nennleistung W	Nennstrom A	
	1~230V	3~400V
550	2,7	1,3
660	3,1	1,3
800	3,7	1,7
1.100	5,5	2,1
1.300	6,1	2,3



KSB Aktiengesellschaft  
Johann-Klein-Straße 9  
67227 Frankenthal (Deutschland)  
www.ksb.com