

Aspri 35N/45N Selbstansaugende, horizontale Kreiselpumpen



Laufruhige mehrstufige Kreiselpumpen

Anwendung

Hauswasserversorgung.
Druckerhöhung.
Beregnung.
Für klares Wasser ohne aggressive und abrasive Bestandteile.

Motor

Motortyp: Kurzschlussläufermotor.
Schutzart: IP X5.
Isolierung: Schutzklasse F.
Motorschutz: optional, siehe Zubehör.

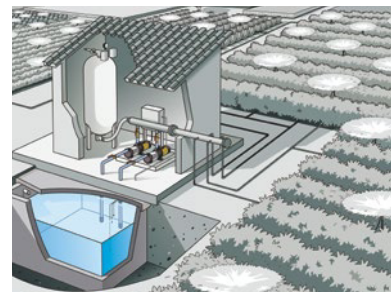


Werkstoffe

Saug- und Druckgehäuse aus Grauguss.
Nicht Trinkwasser geeignet.
Pumpenmantel und Laufräder aus Edelstahl AISI 304.
Welle aus Edelstahl AISI 420.
Gleitringdichtung aus Kohle/Keramik.
Leiträder aus glasfaserverstärktem Noryl®.
Motorgehäuse aus AluminiumL-2521.

Kurzbeschreibung

Selbstansaugende, wartungsfreie, mehrstufige, horizontale Kreiselpumpe.
Hoher Wirkungsgrad.
Saugstutzen und Druckstutzen
Innengewinde (1¼" - 1½").
Optional mit Kabel und Stecker 230V.
400V-Ausführung Kabel und
Motorschutz siehe Zubehör.



Diese Pumpen können auch als normalsaugende Pumpen vom Typ Prisma geliefert werden.

Elektrische und Hydraulische Leistungstabelle

Typ	I [A]		P1 [kW]		P2		c [µF]	m³/h											Artikelnummer	Artikelnummer	
	1~230 V	3~230 V/400 V	1~230 V	3~400 V	[kW]	[PS]			0	0,9	1,8	2,7	3,6	4,5	5,4	6,3	7,2	8,1			9
Aspri 35 3 GG	6	4,5/2,6	1,5	1,4	0,75	1	25	mwc	43	42	41	39	37	35	32	29	26	22	18	1535300001	1535300003
Aspri 35 4 GG	8	5,3/3,1	1,8	1,8	1,1	1,5	25		54	53	51	49	46	43	39	35	31	26	20	1535400001	1535400003
Aspri 35 5 GG	10	6,9/4	2,3	2,2	1,5	2	30		69	67	65	62	59	56	51	47	42	36	30	1535500001	1535500003
Aspri 35 6 GG	-	8,3/4,8	-	2,7	2,2	3	-		82	81	80	77	74	70	65	59	53	46	38	-	1533550003

Typ	I [A]		P1 [kW]		P2		c [µF]	m³/h											Artikelnummer	Artikelnummer
	1~230 V	3~230 V/400 V	1~230 V	3~400 V	[kW]	[PS]			0,0	1,5	3,0	4,5	6,0	7,5	9,0	10,5	12,0	230 V		
Aspri 45 3 GG	7	5,2/3	1,8	1,7	1,1	1,5	25	mwc	38	38	37	35	33	30	27	23	18	1545300001	1500045303	
Aspri 45 4 GG	10	6,9/4	2,2	2,2	1,5	2	30		49	48,7	47	45	42	39	34	29	23	1545400001	1500045403	
Aspri 45 5 GG	-	8,6/5	-	2,8	2,2	3	-		63	62	61	58	55	51	45	39	32	-	1500045243	

* Die Korrosionsschutzbehandlung wird von der aktuell angewandten Epoxidpulverlackierung auf eine kathodischen Elektrotauchlackierung mit Kataphorese umgestellt. Dieses Verfahren stellt sicher, dass unsere Graugusspumpen in Zukunft die Europäische Trinkwassernorm erfüllen.

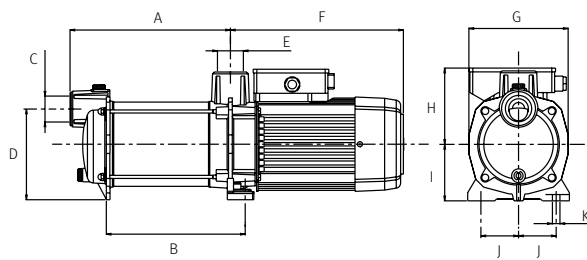
Aspri 35N/45N Selbstansaugende, horizontale Kreiselpumpen



Abmessungen und Gewichte

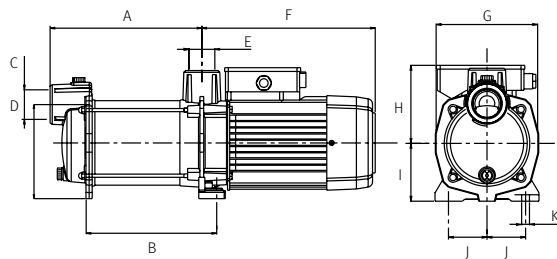
Aspri 35N GG

Typ	A	B	C	D	E	F	G	H	I	J	K	Kg
Aspri 35 3N GG	221	187	1 1/4"	147	1 1/4"	282	158	125	90	60	12	18,5
Aspri 35 4N GG	247	212	1 1/4"	147	1 1/4"	282	158	125	90	60	12	20,5/18,6
Aspri 35 5N GG	271	236	1 1/4"	147	1 1/4"	282	158	125	90	60	12	23,5/20,6
Aspri 35 6N GG	296	261	1 1/4"	147	1 1/4"	282	158	125	90	60	12	23,7



Aspri 45N GG

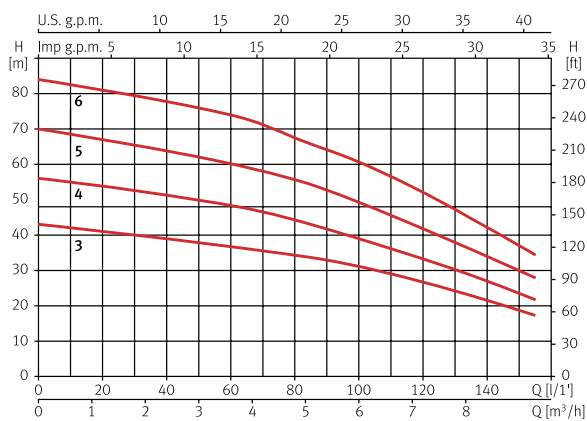
Typ	A	B	C	D	E	F	G	H	I	J	K	Kg
Aspri 45 3N GG	246	212	1 1/2"	152	1 1/4"	282	158	125	90	60	12	22,6/18,6
Aspri 45 4N GG	277	242	1 1/2"	152	1 1/4"	282	158	125	90	60	12	23,7/21,2
Aspri 45 5N GG	307	273	1 1/2"	152	1 1/4"	282	158	125	90	60	12	25,3



WASSERVERSORGUNG

Kennlinien bei 2900 min⁻¹

Aspri 35N GG



Aspri 45N GG

