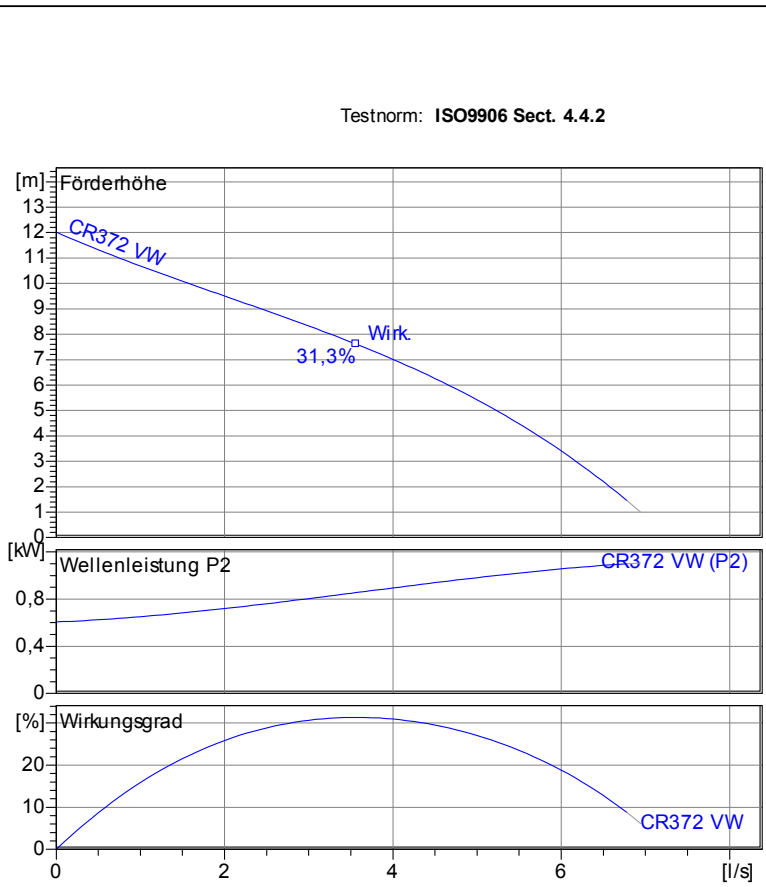


Übersicht

CR372 VW

DIN EN	
Betriebsdaten	
Förderstrom	0 l/s
Förderhöhe	0 m
Wellenleistung P2	
Pumpenwirkungsgrad	s %
NPSH - Wert der Pumpe	
Anlagenart	Einzelpumpe
Pumpenanzahl	1
Medium	Wasser, rein
Pumpe	
Pumpenbezeichnung	CR372 VW
Laufrad	Freistromrad
Laufrad Ø	0 mm
Lafraddurchgang	30 mm
Druckstutzen	G 2 IG
Saugstutzen	s
Motordaten	
Nennspannung	230 V
Frequenz	50 Hz
Nennleistung P2	1,10 kW
Nenn Drehzahl	2900 1/min
Polzahl	2
Wirkungsgrad	50 %
Nennstrom	9,5 A
Schutzart	IP 68
Werkstoffe	
Saugsieb	Edelstahl 1.4301
Laufrad	Edelstahl 1.4301
Pumpengehäuse	Edelstahl 1.4301
Motorgehäuse	Edelstahl 1.4301
Motorwelle	Edelstahl 1.4301
Außengehäuse	Edelstahl 1.4301
Elastomere	NBR
Mechan. Verbindungsteile	Edelstahl 1.4301
Gleitringdichtung	Kohlegraphit/ Chromstahl
Wellendichtring	NBR
Unterlager	Rillenkugellager
Oberlager	Rillenkugellager



Nassaufstellung (CR372-374V)
Maße in mm, Buchst

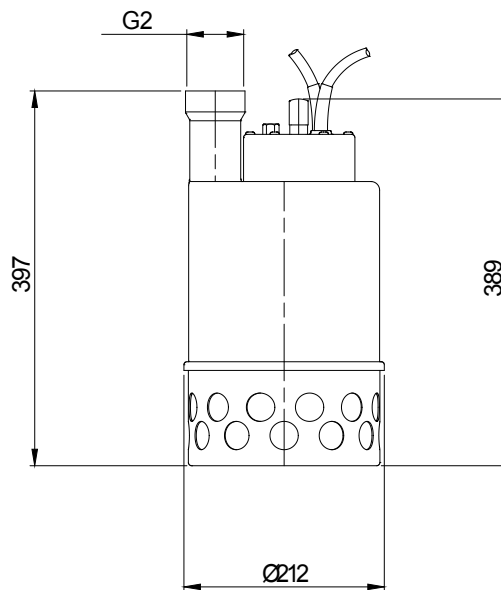
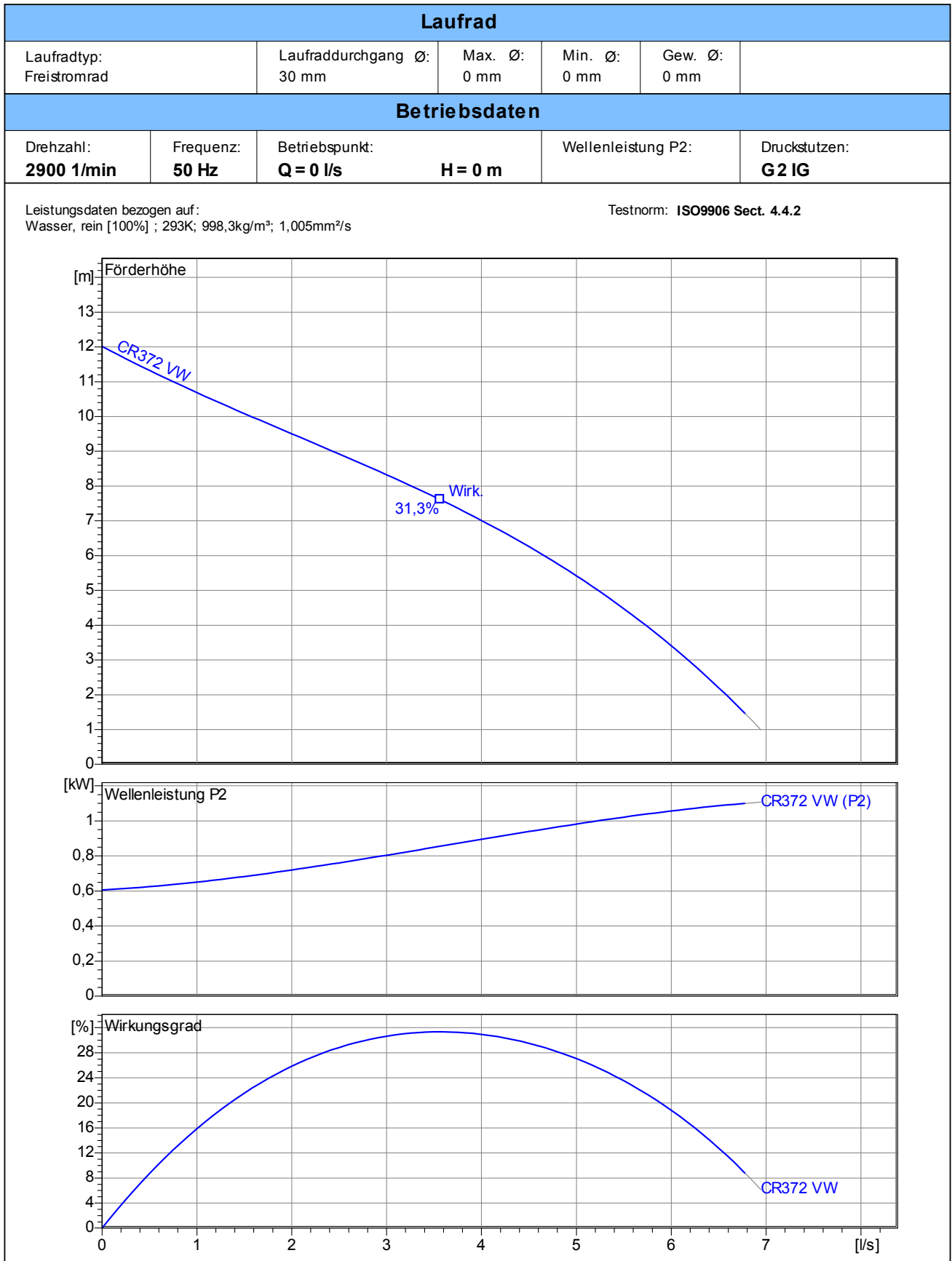


Tabelle Abmessungen (mm)

2.3.7 - 28.06.2017 (Build 1690)

Projekt:	Projektnr.:	Erstellt durch:	Seite: 1	Datum: 12.10.2017
----------	-------------	-----------------	-------------	----------------------



Projekt:	Projektnr.:	Erstellt durch:	Seite: 2	Datum: 12.10.2017
----------	-------------	-----------------	--------------------	-----------------------------

Abmessungen

CR372 VW

Nassaufstellung (CR372-374V)
Maße in mm, Buchst

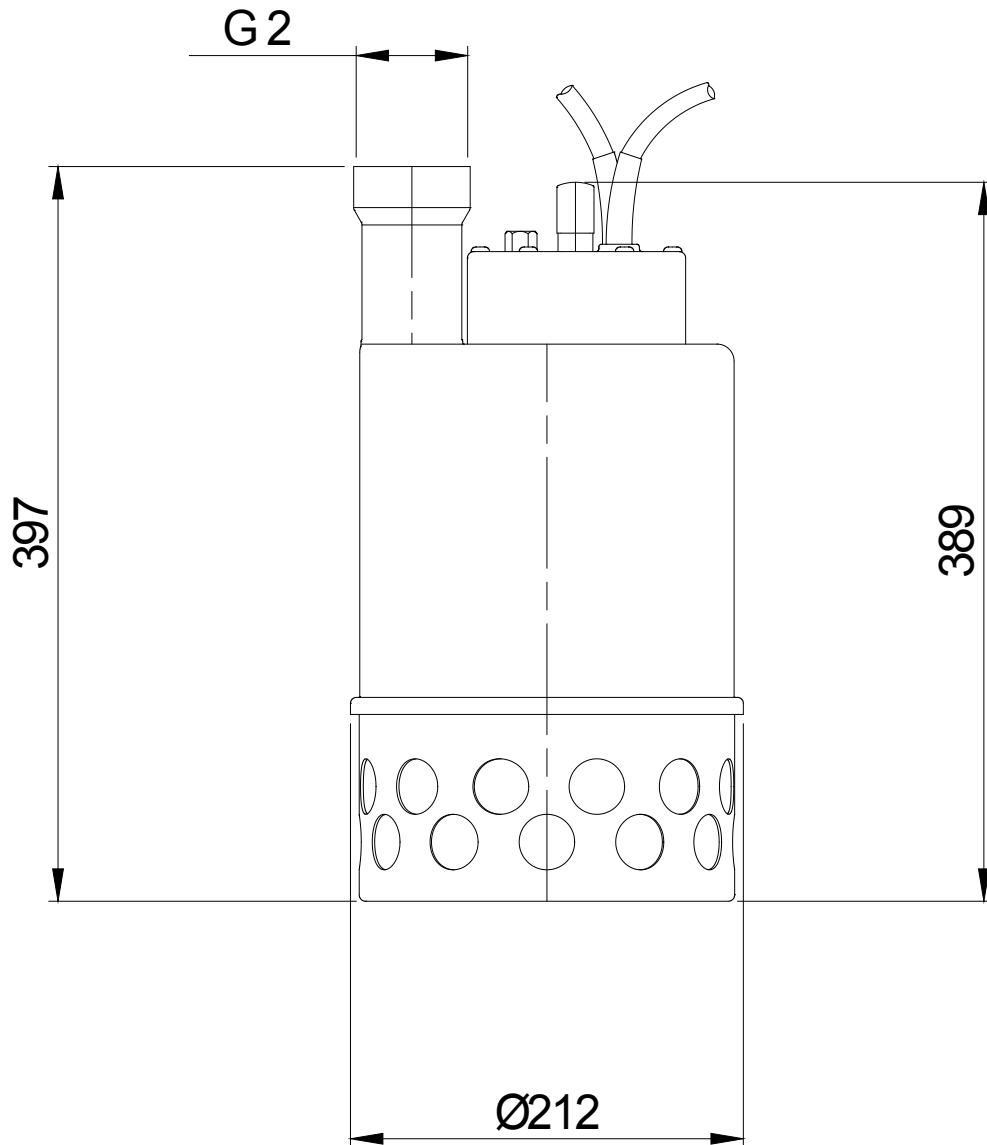


Tabelle Abmessungen (mm)

--	--	--	--

2.3.7 - 28.06.2017 (Build 1690)

Technische Daten

CR372 VW



Betriebsdaten				
Förderstrom	0	l/s	Förderhöhe	0 m
Wellenleistung P2		kW	Geodätische Höhe	0 m
Pumpenwirkungsgrad	s	%	NPSH - Wert der Pumpe	m
Anlagenart	Einzelpumpe		Pumpenanzahl	1
Medium	Wasser, rein		Betriebstemperatur	20 K
Dichte	998,3	kg/m ³	Kinematische Viskosität	1,005 mm ² /s

Pumpe				
Pumpenbezeichnung	CR372 VW		Drehzahl	2900 1/min
Saugstutzen			Förderhöhe Max.	12,0 m
Druckstutzen	G 2 IG		Förderhöhe Min.	1,5 m
Lauftradtyp	Freistromrad		Förderstrom Max.	6,8 l/s
Lauftraddurchgang	30	mm	Max. Pumpenwirkungsgrad	31,3 %
Lauftrad Ø	0	mm	Max. erforderl. Wellenleistung P2	1,11 kW

Motor				
Motorbauart	Tauchmotor		Isolationsklasse	F
Motorbezeichnung	AM 2,2/2 W		Schutzart	IP 68
Frequenz	50	Hz	Temperaturklasse	
Nennleistung P1	2,20	kW		
Nennleistung P2	1,10	kW	Explosionsschutz	
Nenn Drehzahl	2900	1/min	Wirkungsgrad	100% 50,0 %
Nennspannung	230	V 1~	bei % Nennleistung	75% %
Nennstrom	9,5	A		50% %
Anlaufstrom, Direkt startend	57,0	A	cos phi	100% 0,96
Anlaufstrom, Stern-Dreieck	1ε	A	bei % Nennleistung	75% %
Startart	Direkt			50% %
Lastkabel	3G1		Steuerkabel	
Lastkabeltyp	H07RN-F		Steuerkabeltyp	
Kabellänge	10 m		Service Faktor	1,15
Wellenabdichtung	Gleitringdichtung		Kohlegraphit/ Chromstahl	
	Wellendichtring		NBR	
Lagerung	Unterlager		Rillenkugellager	
	Oberlager		Rillenkugellager	
Bemerkung	Start-/ Betriebskondensator: - µF / 30µ			



DIN EN

Werkstoffe/ Gewicht			
Saugsieb	Edelstahl 1.4301	Außengehäuse	Edelstahl 1.4301
Pumpengehäuse	Edelstahl 1.4301	Mechan. Verbindungsteile	Edelstahl 1.4301
Lauftrad	Edelstahl 1.4301	Elastomere	NBR
Motorgehäuse	Edelstahl 1.4301		
Motorwelle	Edelstahl 1.4301		
Gewicht Aggregat	20 kg		

Projekt:	Projektnr.:	Erstellt durch:	Seite: 4	Datum: 12.10.2017
----------	-------------	-----------------	-------------	----------------------