

## Norm Kreiselpumpen "EN 733"



Sauberes Wasser



Industrielle Anwendung

**LEISTUNGSBEREICH**

- Förderstrom bis zu **6000 l/min** (360 m<sup>3</sup>/h)
- Förderhöhe bis zu **98 m**

**EINSATZBEREICH**

- Manometrische Saughöhe bis zu **7 m**
- Temperatur der zu fördernden Flüssigkeit von **-10 °C bis +90 °C**
- Umgebungstemperatur von **-10 °C bis +40 °C**
- Max. Betriebsdruck Gehäuse **10 bar** (PN10)
- Dauerbetrieb Klasse **S1**

**BAU UND SICHERHEITS NORMEN**

EN 60335-1      EN 60034-1  
IEC 60335-1      IEC 60034-1  
CEI 61-150      CEI 2-3

Gehäuse Abmessungen gemäß **EN 733****EU VORSCHRIFT N. 547/2012****ZERTIFIZIERUNGEN**

Unternehmen mit DNV zertifiziertem  
Managementsystem ISO 9001: QUALITÄT

**INSTALLATION UND ANWENDUNG**

- Wasserversorgung
- Druckerhöhung
- Bewässerung
- Wasserzirkulation in Klimaanlage
- Reinigungssysteme
- Brandbekämpfung
- Landwirtschaftliche Anwendungen
- Industrielle Anwendungen

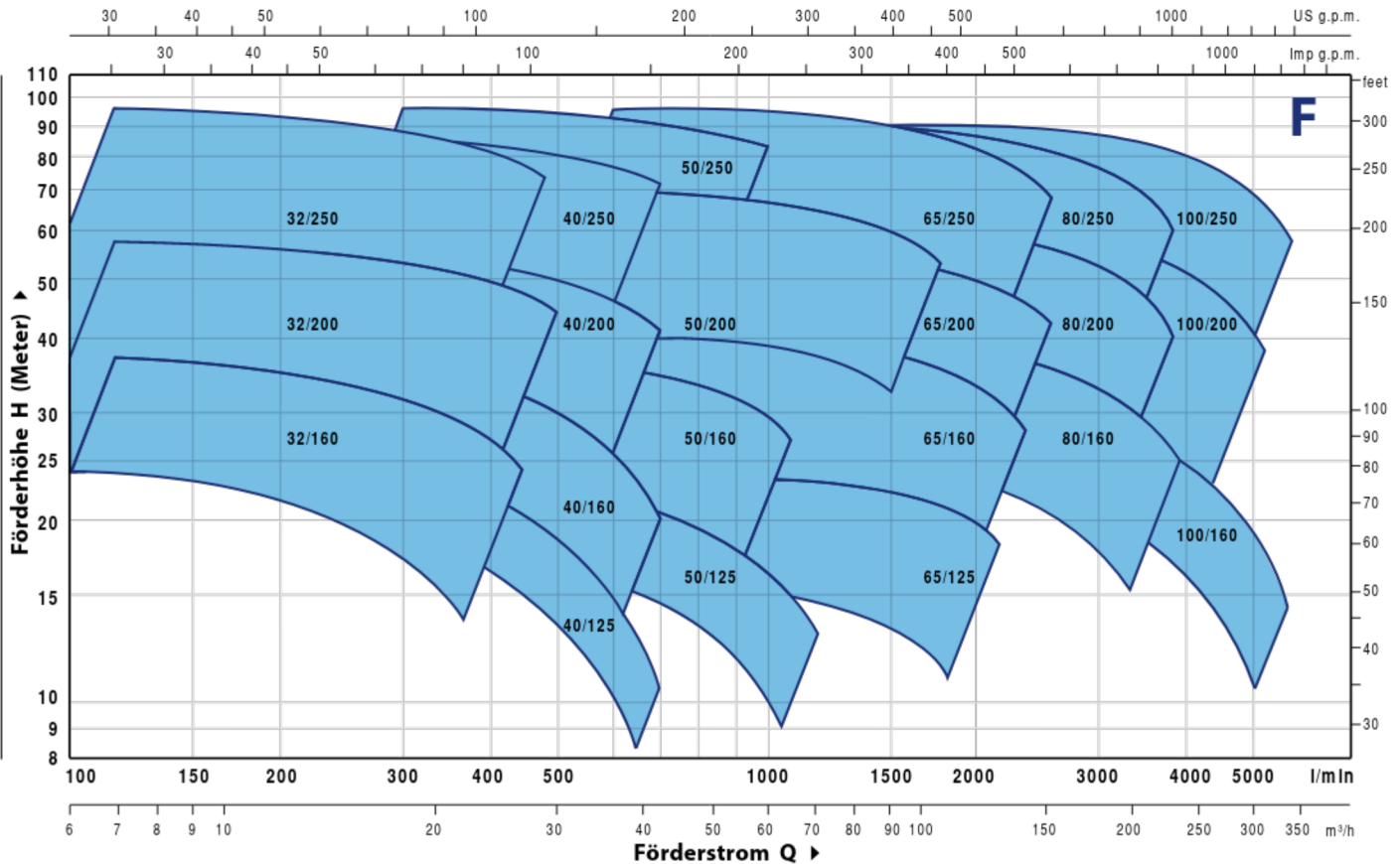
Die Pumpen müssen in geschlossenen gut belüfteten Räumen installiert oder zumindest vor Witterungseinflüssen geschützt werden.

**OPTIONEN AUF ANFRAGE**

- **Gegenflansch Set komplett mit Schrauben, Muttern und Unterlegscheiben**
- Spezielle Gleitringdichtungen
- Andere Spannungen oder 60 Hz Frequenz
- Verträglichkeit mit heißeren oder kälteren Flüssigkeiten
- Kompatibilität mit heißeren oder kälteren Umgebungen

## LEISTUNGSBEREICH

50 Hz n= 2900 min<sup>-1</sup>



## LEISTUNGSDATEN

50 Hz n= 2900 min<sup>-1</sup>

MODELL	LEISTUNG (P <sub>2</sub> )		▲	LEISTUNGSBEREICH	
	kW	HP		Q l/min	H Meter
F 32/160C	1.5	2	IE3	100 – 350	24 – 14
F 32/160B	2.2	3		100 – 400	30 – 17
F 32/160A	3	4		100 – 450	37 – 24
F 32/200C	4	5.5		100 – 450	44 – 31.5
F 32/200B	5.5	7.5		100 – 500	51 – 36
F 32/200A	7.5	10		100 – 500	57 – 44
F 32/200BH	3	4		100 – 300	45 – 37
F 32/200AH	4	5.5		100 – 320	55 – 44
F 32/250C	9.2	12.5		100 – 450	75 – 60
F 32/250B	11	15		100 – 500	87 – 70
F 32/250A	15	20	100 – 500	97 – 80	
F 40/125C	1.1	1.5	IE3	100 – 550	16 – 6
F 40/125B	1.5	2		100 – 600	20.5 – 9
F 40/125A	2.2	3		100 – 700	26 – 10
F 40/160C	2.2	3		100 – 600	27 – 14
F 40/160B	3	4		100 – 600	32 – 20
F 40/160A	4	5.5		100 – 700	38 – 20
F 40/200B	5.5	7.5		100 – 700	47 – 28
F 40/200A	7.5	10		100 – 700	55 – 41
F 40/250C	9.2	12.5		100 – 700	64 – 47
F 40/250B	11	15		100 – 700	71 – 55
F 40/250A	15	20	100 – 700	88 – 72	
F 50/125C	2.2	3	IE3	300 – 1200	17.5 – 6
F 50/125B	3	4		300 – 1200	20.7 – 9
F 50/125A	4	5.5		300 – 1200	23.5 – 13
F 50/160C	4	5.5		300 – 1000	27 – 16
F 50/160B	5.5	7.5		300 – 1100	32 – 21
F 50/160A	7.5	10		300 – 1100	37 – 27
F 50/200C	11	15		400 – 1700	44 – 30
F 50/200B	15	20		400 – 1700	52 – 38
F 50/200A	18.5	25		400 – 1800	61 – 45
F 50/200AR	22	30		400 – 1800	69 – 53
F 50/250D	9.2	12.5	300 – 900	51 – 32	
F 50/250C	11	15	300 – 900	59 – 42	
F 50/250B	15	20	300 – 1000	72 – 59	
F 50/250A	18.5	25	300 – 1000	85 – 73	
F 50/250AR	22	30	300 – 1000	95 – 83	

MODELL	LEISTUNG (P <sub>2</sub> )		▲	LEISTUNGSBEREICH	
	kW	HP		Q l/min	H Meter
F 65/125C	4	5.5	IE3	600 – 1800	16 – 11
F 65/125B	5.5	7.5		600 – 2000	18 – 13
F 65/125A	7.5	10		600 – 2200	23 – 18
F 65/160C	9.2	12.5		600 – 2200	32 – 22
F 65/160B	11	15		600 – 2400	36.5 – 23
F 65/160A	15	20		600 – 2400	40.5 – 28
F 65/200B	15	20		200 – 2400	44 – 30.5
F 65/200A	18.5	25		200 – 2500	50 – 36.5
F 65/200AR	22	30		200 – 2600	57 – 42
F 65/250C	30	40		400 – 2350	76 – 53
F 65/250B	37	50	400 – 2500	87 – 62	
F 65/250A	45	60	400 – 2600	95 – 68	
F 80/160D	11	15	IE3	500 – 4000	25 – 10
F 80/160C	15	20		500 – 4000	30 – 15
F 80/160B	18.5	25		500 – 4000	35 – 20
F 80/160A	22	30		500 – 4000	40 – 25
F 80/200B	30	40		500 – 3650	56 – 34.5
F 80/200A	37	50		500 – 3900	62 – 40
F 80/250B	45	60		600 – 3600	77 – 54
F 80/250A	55	75		600 – 3900	88.5 – 60
F 100/160C	15	20		1000 – 5000	30 – 12
F 100/160B	18.5	25		1000 – 5200	34 – 14.5
F 100/160A	22	30	1000 – 5500	38 – 17.5	
F 100/200C	30	40	IE3	833 – 4650	51 – 28
F 100/200B	37	50		833 – 4900	57 – 33
F 100/200A	45	60		833 – 5250	63 – 38
F 100/250B	55	75		800 – 5150	75 – 48
F 100/250A	75	100		800 – 5750	89 – 58

Q = Förderstrom

H = Manometrische Förderhöhe

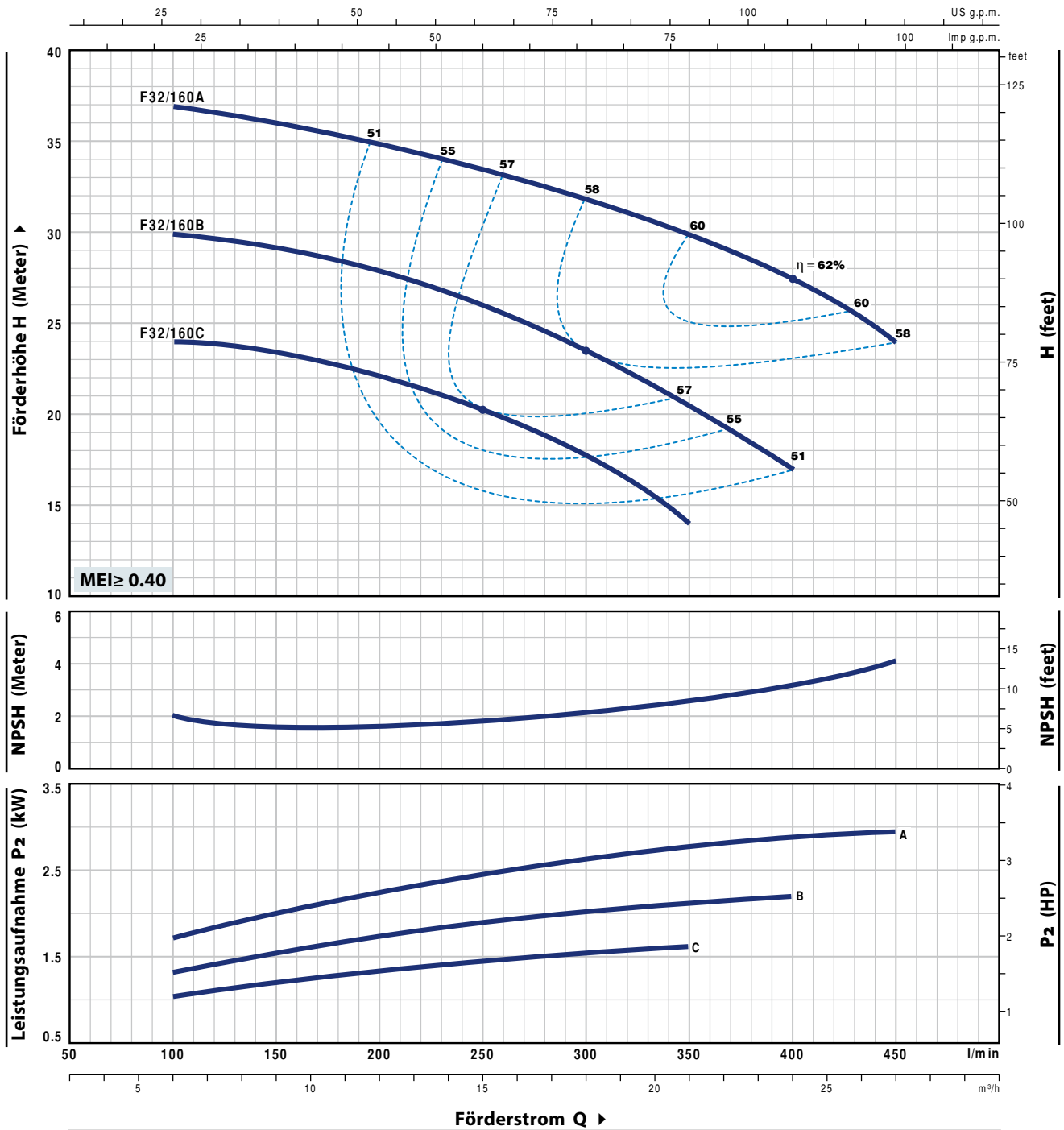
Kennlinientoleranz gemäß EN ISO 9906 Grad 3B.

▲ Dreiphasen Motoren mit Energieeffizienzklasse (IEC 60034-30-1)

# F32/160

## KENNLINIEN AND LEISTUNGSDATEN

50 Hz n = 2900 min<sup>-1</sup> HS = 0 m

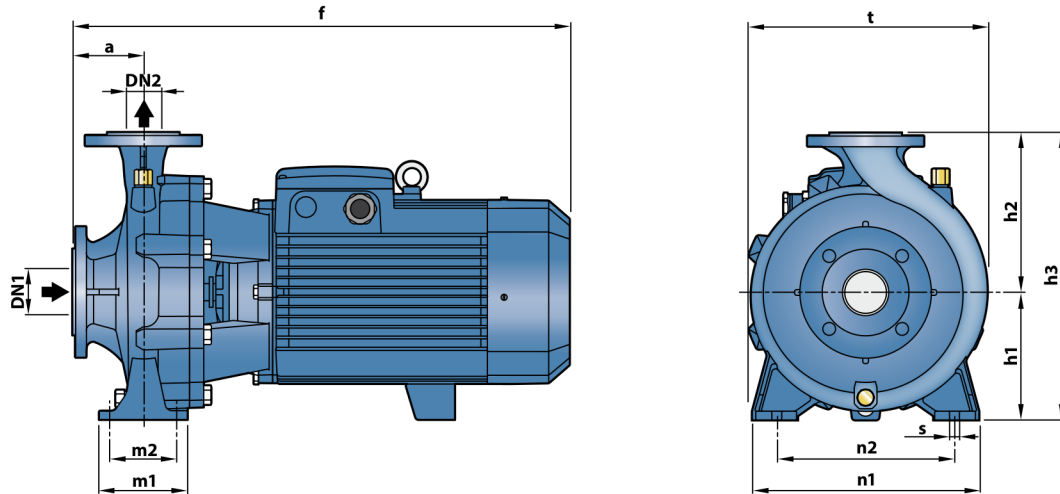


MODELL		LEISTUNG (P <sub>2</sub> )		Q										
Einphasig	Dreiphasig	kW	HP		m <sup>3</sup> /h	0	6	9	12	15	18	21	24	27
				l/min	0	100	150	200	250	300	350	400	450	
Fm 32/160C	F 32/160C	1.5	2	H Meter	25	24	23.5	22	20.5	18	14			
Fm 32/160B	F 32/160B	2.2	3		31	30	29	28	26	23.5	20.5	17		
-	F 32/160A	3	4		38	37	36	35	33.5	31.5	30	27.5	24	

Q = Förderstrom H = Manometrische Förderhöhe HS = Saughöhe

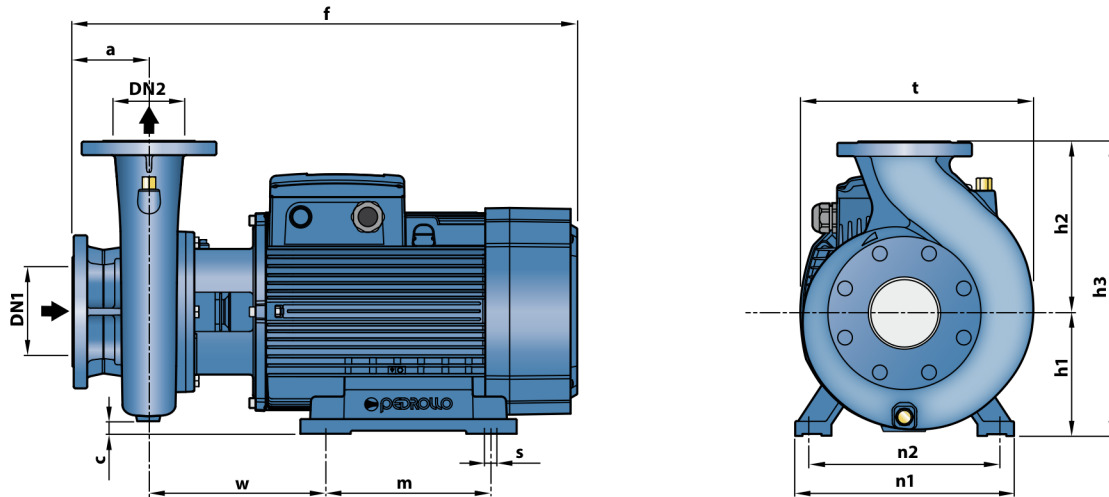
Kennlinientoleranz gemäß EN ISO 9906 Grad 3B.

## ABMESSUNGEN UND GEWICHT



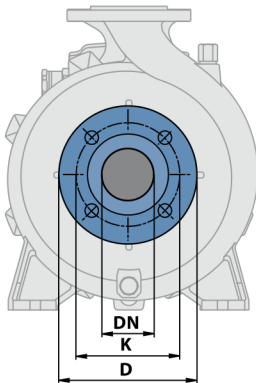
MODELL		ABMESSUNGEN mm													kg									
Einphasig	Dreiphasig	DN1	DN2	a	f	h1	h2	h3	t	n1	n2	m1	m2	s	1~	3~								
Fm 32/160C	F 32/160C	50	32	80	419	132	160	292	240	245	190	100	70	14	32.6	32.3								
Fm 32/160B	F 32/160B				448/432										42.3	35.2								
-	F 32/160A				448										-	38.7								
-	F 32/200C				469										-	46.3								
-	F 32/200B				515										-	51.8								
-	F 32/200A				515										160	180	340	273	95	-	56.9			
-	F 32/200BH				469										-	42.0								
-	F 32/200AH			469	-	45.8																		
-	F 32/250C			100	70	606	-	105.5																
-	F 32/250B					701	180	225	405	325	320	250	125		95	-	103.2							
-	F 32/250A					701	-	121.0																
Fm 40/125C	F 40/125C			65	40	80	421	112	140	252	244	210	160		100	70	14	31.5	29.9					
Fm 40/125B	F 40/125B						441											33.0	32.4					
-	F 40/125A						439											-	32.6					
Fm 40/160C	F 40/160C	448	-				38.3																	
-	F 40/160B	465	-				38.9																	
-	F 40/160A	465	132				160							292				241	240	190	100	70	-	38.9
-	F 40/200B	535	-				53.0																	
-	F 40/200A	535	160			180	340	277	265	212	-	-	59.0											
-	F 40/250C	606	-			104.0																		
-	F 40/250B	701	180			225	405	329	320	250	125	95	-	104.0										
-	F 40/250A	701	-			120.0																		
Fm 50/125C	F 50/125C	65	50			100	465/451	132	160	292	242	240	190	100	70	14		36.8	35.1					
-	F 50/125B						465											-	38.5					
-	F 50/125A						484											-	42.8					
-	F 50/160C			489	-		47.3																	
-	F 50/160B			535	-		52.8																	
-	F 50/160A			535	160		180										340	273	265	212	100	70	-	52.8
-	F 50/200C			616	-		100.0																	
-	F 50/200B			711	160	200	360	316.5	-	-	-	-	115.0											
-	F 50/200A			711	-	127.2																		
-	F 50/200AR			743	-	141.0																		
-	F 50/250D			605	-	104.2																		
-	F 50/250C			605	180	225	405	333	320	250	-	-	105.0											
-	F 50/250B			701	-	121.0																		
-	F 50/250A			701	-	134.2																		
-	F 50/250AR	733	-	147.0																				
-	F 65/125C	80	65	125	511	160	180	340	292	280	212	125	95	14	-	53.2								
-	F 65/125B				557										-	58.3								
-	F 65/125A				557										-	63.0								
-	F 65/160C				620										-	98.5								
-	F 65/160B				620										160	200	360	295	280	212	125	95	-	100.2
-	F 65/160A				716										-	114.0								
-	F 65/200B				716										-	119.3								
-	F 65/200A			718	-	132.1																		
-	F 65/200AR			751	-	145.3																		
-	F 80/160D			652	180	225	405	336	320	250	-	-	103.1											
-	F 80/160C			747	-	120.0																		
-	F 80/160B			747	-	133.8																		
-	F 80/160A			779	-	144.0																		
-	F 100/160C			760	200	280	480	382	360	280	160	120	18		-	141.2								
-	F 100/160B	790	-	150.3																				
-	F 100/160A	790	-	164.0																				

## ABMESSUNGEN UND GEWICHT



MODELL	ABMESSUNGEN mm														kg 3~
	DN1	DN2	a	f	h1	h2	h3	c	t	n1	n2	w	m	s	
<b>F 65/250C</b>	80	65	100	796	201	250	451	16	363	360	318	269.5	305	18.5	<b>208.0</b>
<b>F 65/250B</b>				847											<b>226.0</b>
<b>F 65/250A</b>				847											<b>246.2</b>
<b>F 80/200B</b>	100	80	125	824	280	280	450	26	360	490	400	294	350	24	<b>197.4</b>
<b>F 80/200A</b>				875											<b>223.0</b>
<b>F 80/250B</b>				872											<b>240.0</b>
<b>F 80/250A</b>	125	100	140	1015	250	280	620	55	490	485	406	313	350	24	<b>547.0</b>
<b>F 100/200C</b>				826											<b>214.4</b>
<b>F 100/200B</b>				875											<b>234.2</b>
<b>F 100/200A</b>	125	100	140	877	201	280	481	0	391	360	318	271	305	18.5	<b>232.8</b>
<b>F 100/250B</b>				<b>551.2</b>											
<b>F 100/250A</b>				<b>544.3</b>											

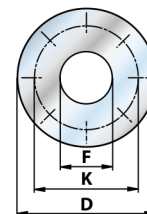
## FLANSCH ANSCHLUSS STUTZEN



DN FLANSCH mm	D mm	K mm	BOHRUNGEN	
			N°	Ø (mm)
32	140	100	4	18
40	150	110		
50	165	125		
65	185	145		
80	200	160	8	18
100	220	180		
125	250	210		

## GEGENFLANSCH

(KANN ZUSÄTZLICH BESTELLT WERDEN)



DN FLANSCH mm	F GEGENFLANSCH	D mm	K mm	BOHRUNGEN	
				N°	Ø (mm)
32	1 1/4"	140	100	4	18
40	1 1/2"	150	110		
50	2"	165	125		
65	2 1/2"	185	145		
80	3"	200	160	8	18
100	4"	220	180		
125	5"	250	210		