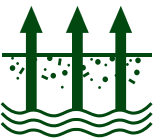




DTRON

**DIE EVOLUTION
DER
TAUCHMOTOR-
PUMPEN**



DAB[®]
WATER • TECHNOLOGY

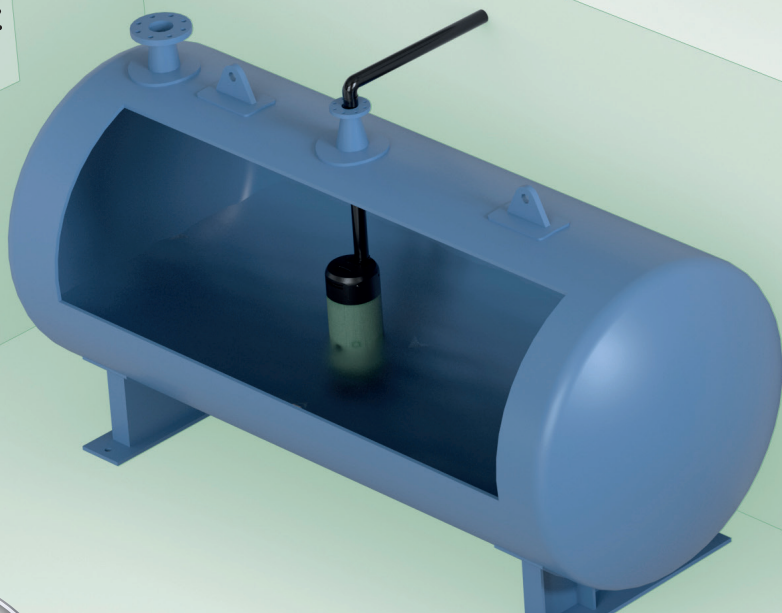
DTRON

**2 MODELLE UND UMFANGREICHES ZUBEHÖR GARANTIEREN
DIE VIELSEITIGKEIT EINER VOLLSTÄNDIGEN SERIE**

📍 Installation im Tank



STANDARD VERSION



DTron ist die neue Reihe elektronischer Tauchpumpen von DAB, für die Druckerhöhung in häuslichen Anwendungen. Zwei Modelle, die DTron 2 und die DTron 3, bilden zusammen mit dem umfangreichen Zubehör vielseitige Möglichkeiten für die unterschiedlichen Anwendungen.



D.TRON WEBSITE
DTRON.DABPUMPS.COM

**TROCKEN AUFGESTELLTE
VERSION**

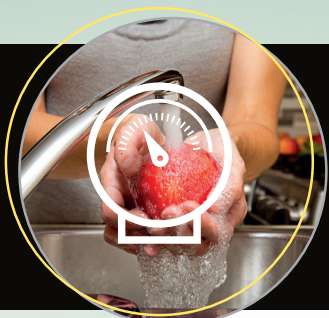
**Installation
an der Oberfläche**



**Installation
im Brunnen**



X VERSION



DRUCKERHÖHUNG



GARTEN & BEWÄSSERUNG



REGENWASSERNUTZUNG



GRUNDWASSER

DTron

WERTE MAßANGEFERTIGT

Für uns ist es wichtig, Lösungen zu entwickeln, die die tatsächlichen Bedürfnisse der Anwender erfüllen, die in diesem Bereich arbeiten.

Die neuen DTron-Tauchpumpen garantieren Vorteile für Installateure, Distributoren und Endverbraucher.

Die DTron spart Platz, Energie, Zeit und Geld, dank des technischen und technologischen Know-how von DAB.

Eine wichtige, konstante und schnelle Weiterentwicklung ist nur möglich, indem wir auf das Feedback unserer Anwender eingehen und darauf reagieren, auf die Experten im Markt: Sie.



VORTEILE FÜR



INSTALLATEURE

DER MEHRWERT DER EINFACHHEIT

“Wenn ich einen Kunden besuche, möchte ich in der Lage sein, schnell und leistungsfähig zu sein, daher nutze ich die Vorteile einer einfachen Installation und die Zuverlässigkeit der DAB Produkte.”



ENDNUTZER

VORTEILE IN DER ANWENDUNG

“Ich möchte ein robustes und zuverlässiges Produkt, das Sicherheit bietet und funktioniert sowie keine Wartung erfordert, mit wenig Platzbedarf und dabei geräuschlos Betrieb “



VERTRIEBSPARTNER UND GROßHÄNDLER

EINFACH ZU VERKAUFEN

“Ich verkaufe seit vielen Jahren DAB-Pumpen, weil ich weiß, dass Sie effizient und einfach zu bedienen sind. Ein weiterer Vorteil für mich ist das breite Programm, so finde ich für jeden Anwendungsfall die richtige Pumpe.”

EINFLÜSSE AUS DER GANZEN WELT

Wir kümmern uns um die Förderung von Wasser auf der ganzen Welt, installieren jährlich über 2 Millionen Pumpen und lösen gleichzeitig spezielle Anforderungen. In Australien, wo die Kräfte der Natur niemals ignoriert werden können, wird der Betrieb unserer Produkte von Insekten und kleinen Reptilien besonders auf die Probe gestellt. Basierend auf dieser Erfahrung hat DAB die neuen Modelle der DTron-Reihe so konzipiert, dass sie gegenüber allen externen Einflüssen beständig sind. Durch das Problem, dass in Australien aufgetreten ist, sind unsere Produkte in allen geografischen Gegenden der Welt noch sicherer und langlebiger.



DTRON

ERFAHRUNG UND INNOVATION

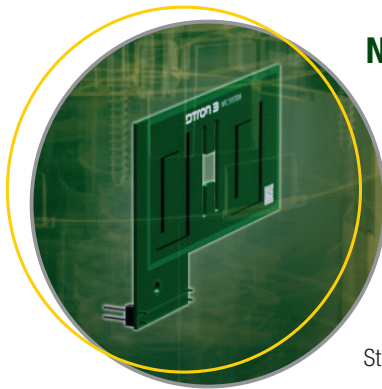
45 Jahre Erfahrung. Ein unaufhaltsamer Innovationsdrang. Eine ständige Kommunikation mit allen Märkten. Dies ist das Ökosystem, in dem die Produkte von DAB entstehen und sich weiterentwickeln. Die Dtron-Serie ist ein Beweis dafür: **ein wichtiger Schritt zur Neudefinition der Eigenschaften von Tauchmotorpumpen**, aus den sicheren Händen eines Marktführers.

DTron 2 und DTron 3 sind aus dem Wunsch heraus entstanden, eine Reihe von Pumpen zu entwickeln, die "einfach" sein können und zudem extrem effizient sind. Technologisch fortschrittlich, aber einfach zu bedienen. Zuverlässig und leistungsstark in unterschiedlichen Anwendungen, auch dank einer Reihe intelligenter Zubehörteile.

INTEGRIERTES AUSDEHNUNGSGEFÄSS

Kompaktere Abmaße sowie höhere und konstantere Zuverlässigkeit im Laufe der Zeit.

Das Ausdehnungsgefäß verbessert die Luftdichtheit des Systems, es schützt vor unnötigem Neustart und schützt vor Wasserschlägen, was die Lebensdauer der Pumpe verlängert. Diese integrierte Komponente ermöglicht eindeutig eine schnellere und einfachere Installation. Kompaktere Abmaße und höhere und konstantere Zuverlässigkeit im Laufe der Zeit.



NFC UND PLC TECHNOLOGIE

Einfache und konstante Steuerung der Pumpe. Maximale Leichtigkeit und Autonomie der Installation und des Zubehörs.

NFC (Near Field Communication) erlaubt die Verwendung von Pumpen mit Schwimmerschalter und Wasserstandsmessung *ohne zusätzliche Verkabelung. Das Zubehör kann montiert werden ohne die Pumpe zu zerlegen. All dies garantiert hohen Komfort und Zuverlässigkeit.

Die **PLC*** (Power Line Communication) ermöglicht durch die Verwendung der elektronischen Steuerung Com Box, die Steuerung der Pumpe nur über den Stromanschluss ohne eine physische Verbindung.

*Nur für die DTron 3.

D+CONNECT

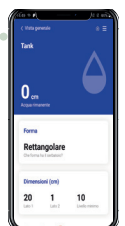


Die DConnect Box 2 ermöglicht den Zugriff auf den DAB-Clouddienst. Mit der neuen App können Sie den Druck des Systems, die Alarmer und sonstige Einstellungen verwalten und überwachen. Prüfen Sie den Wasserstand des Tanks direkt von Ihrem Smartphone oder Tablet aus, wo immer Sie sind.

DTron 3 ist auf diese Weise die erste Tauchpumpe mit Display.



DCONNECT BOX 2





DOC68

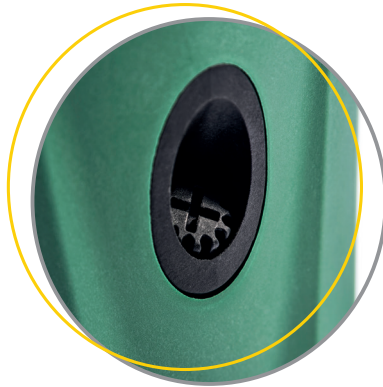
Maximale Flexibilität der Installation. Maximale Undurchlässigkeit. Maximaler Widerstand.

Mit diesem Zubehör und der IP68-Zertifizierung kann die DTron-Pumpe auch außerhalb von Wasser installiert werden, wie eine traditionelle Druckerhöhungsanlage.

ENTLÜFTUNGSVENTIL

Vorteile während der Installation und der Anwendung.

Das Entlüftungsventil ermöglicht eine sofortige Ansaugung während der Erstinstallation und garantiert so jederzeit den korrekten Betrieb der Pumpe.



EINFACHERE WARTUNG

Modularer und funktionaler Aufbau.

Die modularen Komponenten der Pumpe erleichtern die Wartung. Die Komponenten können separat entfernt, repariert und ersetzt werden. Einfache Problemlösung und reduzierte Wartungskosten.

COM BOX

Nur für die DTron 3.

Bequemer und Smarter.

Mit der Com Box können Sie den eingestellten Druck verändern und Alarme anzeigen. Es ist keine physische Verbindung zur Pumpe (PLC) erforderlich.



DTRON

ZUBEHÖR

Das Zubehör der DTron definiert das Konzept der Produktreihe neu, **da es möglich ist, Installationen in verschiedenen Betriebsumgebungen durchzuführen, mit nur zwei Modellen.**



KIT X (Für X Version)

Kombiniert mit der X-Version wird vermieden, dass die Pumpe Schlamm vom Boden des Tanks ansaugt.



DOC68

Der DOC68 ermöglicht die Installation der DTron auch außerhalb des Tanks als IP68-zertifizierte Oberflächenpumpe.



KABELSCHWIMMER

Erkennt den Wasserstand im Tank und vermeidet so den Trockenlauf bei zu geringem Wasserstand.





WASSERSTANDSMESSUNG

Verbunden mit der DConnect Box 2, regelt sie den Wasserstand im Tank und benachrichtigt den Benutzer über die App über die Werte (nur für DTron 3).



COM BOX

Ermöglicht das Ändern des Einschalt- und Ausschaltdrucks sowie die Überprüfung der ausgelösten Alarme auf einfache und intuitive Weise (Standard für DTron 3).



DCONNECT BOX 2

Mit der DConnect Box 2 können Sie die Parameter der Pumpe einstellen und Alarme direkt auf Ihrem Smartphone oder Tablet überwachen. Gewährleistung einer beispiellosen Anwenderfreundlichkeit und weniger Wartung als je zuvor (nur für DTron 3).



AUSWAHLTABELLE



ANZAHL DER ETAGEN	WASSER DRUCKERHÖHUNG		BEWÄSSERUNG
	KLEINES HAUS mit 1 Badezimmer	GROBES HAUS mit 2 Bädern und Garten	BEREICHSSPRINKLER MIT RADIUS 4 METER Durchfluss: 6 l/min Druck: 2,4 bar
	MAXIMALE ANZAHL DER WOHNUNGEN		MAXIMALE ANZAHL DER SPRENGER
DTRON 2 DTRON 3 35/90	1	3	8
	2	2	
	3	1	
DTRON 2 DTRON 3 45/90	1	3	10
	2	2	
	3	2	
	4	1	
DTRON 2 DTRON 3 35/120	1	4	12
	2	2	
	3	1	

*Die Tabelle ist indikativ und basiert auf Durchschnittswerten. Bitte prüfen Sie die Werte Ihrer Anlage.

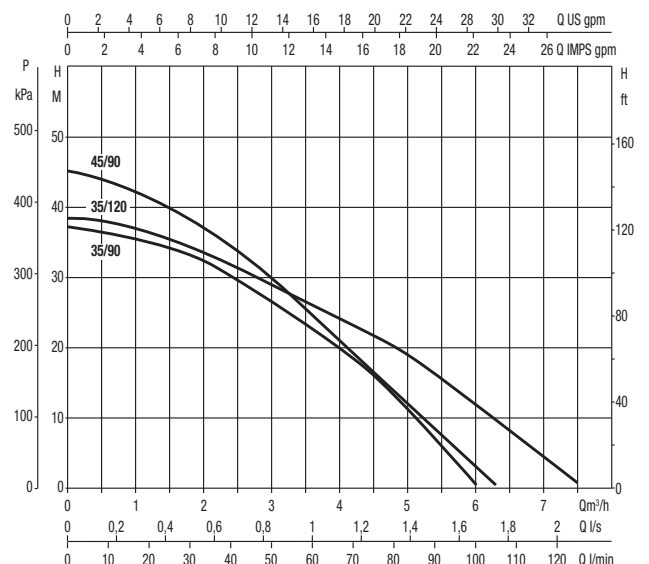
DTRON 2	DTRON 3	
•	•	Integriertes Ausdehnungsgefäß
•	•	Kit x
•	•	Kabelschwimmer
	•	Wasserstandsmessung
•	•	Doc68
	•	Com Box
	•	DConnect Box 2
•	•	IP68
•	•	Tragegriff
•	•	Resistent gegen hohe und niedrige Temperatureinflüsse
•	•	Zertifiziert für Trinkwasser*

* ZERTIFIKATE



TECHNISCHE DATEN

MAXIMALER DURCHFLUSS	bis zu 7.5 m³/h
MAXIMALE FÖRDERHÖHE	bis zu 45 m
P1	max. 1 kW
P2 NENNLEISTUNG	max. 0,67 kW
MAXIMALE EINTAUCHTIEFE	15 m
MAX UMGEBUNGS- UND WASSERTEMPERATUR	+50 °C
VOREINGESTELLTER EINSCHALTDRUCK	2.4 bar (±0.2)
GEWINDE	1" 1/4 (IG)
MAXIMALER PUMPENDURCHMESSER	185 mm
ABMAßE:	DTron 2: 611x185 mm DTron 3: 651x185 mm



**DAB PUMPS GmbH**

Am Nordpark 3
D - 41069 Mönchengladbach - Germany
info.germany@dwtgroup.com
Tel. +49 2161 47 388 0
Fax +49 2161 47 388 36
www.dabpumps.de

**DAB PUMPS IBERICA S.L.**

Calle Verano 18-20-22
28850 - Torrejón de Ardoz - Madrid
Spain
Info.spain@dwtgroup.com
Tel. +34 91 6569545
Fax: + 34 91 6569676

**DAB PUMPS SOUTH AFRICA PTY**

Twenty One industrial Estate,
16 Purlin Street, Warehouse 4, Unit B
Olifantsfontein - South - Africa
info.sa@dwtgroup.com
Tel. +27 12 361 3997
Fax +27 12 361 3137

**DAB PUMPS B.V.**

Brusselstraat 150
B-1702 Groot-Bijgaarden - Belgium
info.belgium@dwtgroup.com
Tel. +32 2 4668353
Fax +32 2 4669218

**DAB PUMPS HUNGARY KFT.**

H-8800
Nagykanizsa, Buda Ernő u.5
Hungary
Tel. +36 93501700

**DAB PUMPS (QINGDAO) CO. LTD.**

No.40 Kaituo Road, Qingdao Economic & Technological
Development Zone
Qingdao City, Shandong Province - China
PC: 266500
sales.cn@dwtgroup.com
Tel. +86 400 186 8280
Fax +86 53286812210

**DAB PUMPS B.V.**

Albert Einsteinweg, 4
5151 DL Drunen - Nederland
info.netherlands@dwtgroup.com
Tel. +31 416 387280
Fax +31 416 387299

**DAB PUMPS POLAND Sp. z o.o.**

Mokotów Marynarska
ul. Postępu 15C
02-676 Warszawa - Poland
polska@dabpumps.com.pl
Tel. +48 223 816 085

**OOO DAB PUMPS**

Novgorodskaya str. 1, block G
office 308, 127247, Moscow - Russia
info.russia@dwtgroup.com
Tel. +7 495 122 0035
Fax +7 495 122 0036

**DAB PUMPS DE MÉXICO, S.A. DE C.V.**

Av Amsterdam 101 Local 4
Col. Hipódromo Condesa,
Del. Cuauhtémoc CP 06170
Ciudad de México
Tel. +52 55 6719 0493

**DAB PUMPS LTD.**

Unit 4 and 5, Stortford Hall Industrial Park,
Dunmow Road,
Bishops Stortford,
Herts
CM23 5GZ - UK
salesuk@dwtgroup.com
Tel. +44 1279 652 776
Fax +44 1279 657 727

**DAB PUMPS INC.**

3226 Benchmark Drive
Ladson, SC 29456 - USA
info.usa@dwtgroup.com
Tel. 1- 843-797-5002
Fax 1-843-797-3366

**DAB PUMPS OCEANIA PTY LTD**

426 South Gippsland Hwy,
Dandenong South VIC 3175 - Australia
info.oceania@dwtgroup.com
Tel. +61 1300 378 677